

# Brugsvejledning for v2.1 til Apple Iphone.

Låsesystemet er konvertibelt med følgende produkter fra Apple.

Iphone 4S og efterfølgende modeller.

Læs vejledningen grundigt og gem den. Læs vejledningen grundigt igennem, før du monterer låsen og tager den i brug. Opbevar vejledningen til senere brug og giv den videre til en eventuel ny bruger. Har du spørgsmål til installation eller brug af Secuyou systemet, er du velkommen til at kontakte os.

Låsen benytter bluetooth smart 4.0 og kan bruges sammen med de fleste nyere Smartphones.

Patent nr: EP 1871964.

## Trin 1: Download APP.

1. Gå ind på APP store og søg på Secuyou
2. Download Secuyou Lock APP'en.

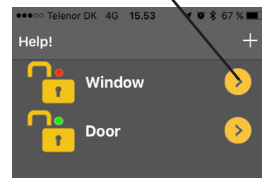
## Trin 2: Par lås og SmartPhone. (du skal være inden for 1 m afstand)

1. Aktiver batterier. Lampen på låsen blinker grønt når den er klar til parring. Parring skal ske inden for 15 sekunder. For at genstarte parring tag batteri ud i min 5 sekunder og indsæt dem igen.
2. Tryk på + på din skærm.
3. Accepter for at danne par.



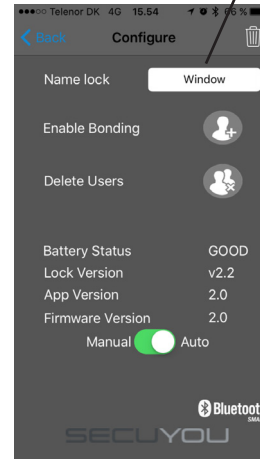
Lås og SmartPhone er nu parret. Du er administrator og kan foretage en række opsætninger.

Du skal bruge administratorkonkret ikonet ud for den enkelte lås når du ønsker at administrere låsen.



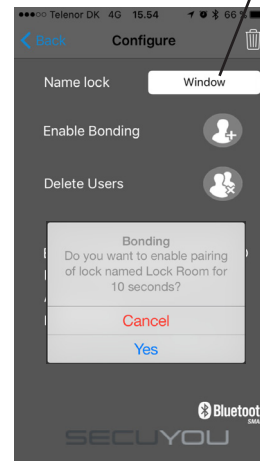
## Trin 3: Ændre navn på lås.

1. Tryk på navnefeltet Name lock.
2. Ændre navn og tryk OK.



## Trin 4: Tillade andre adgang.

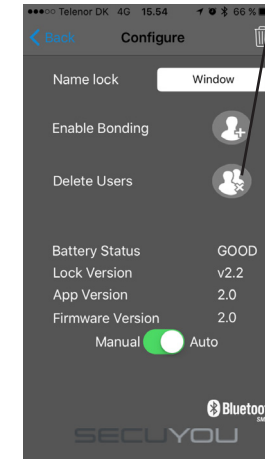
1. Tryk på ikonet Enable Bonding.
2. Accepter for at andre kan parre.
3. På ny SmartPhone følg Trin 2.2 nm.



Lås og SmartPhone er nu parret med den nye SmartPhone. Der kan parres med ialt 6 Smartphones.

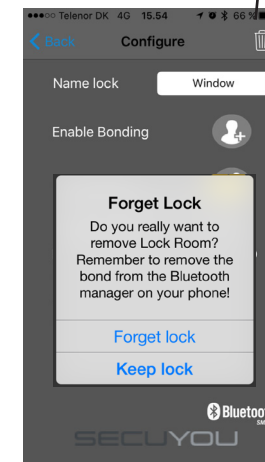
## Trin 5: Fjerne andres adgang.

1. Tryk på ikonet Delete Users.
2. Herefter sletter du alle brugere.

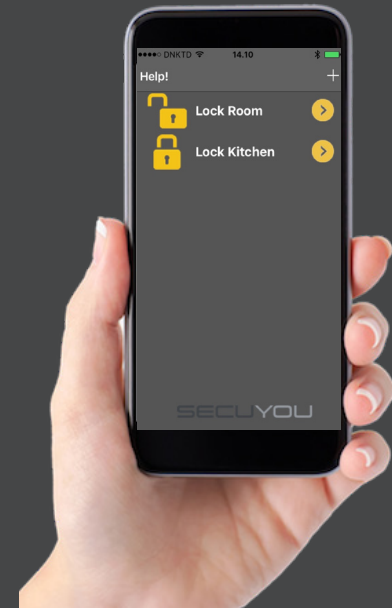


## Trin 6: Fjerne en lås.

1. Tryk på ikonet Skrallespand.
2. Accepter at du vil slette lås.
3. Husk at fjerne den slettede lås i bluetooth indstillinger.



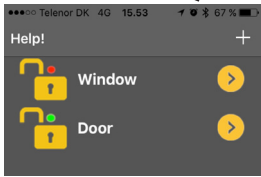
# SECUYOU



# Sådan virker dit nye låsesystem.

## Trin 7. Slå bluetooth til.

For at låsesystemet virker skal du altid have din bluetooth forbindelse slået til. Har du ikke slået bluetooth til vil låsene være låst. Du kan se om din bluetoothforbindelse er tsluttet her.

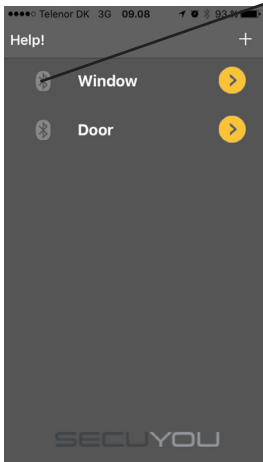


## Trin 8. Åben din Secuyou APP.

For at låsesystemet virker skal du altid have din Secuyou APP åben. Har du ikke det vil låsene være låst.

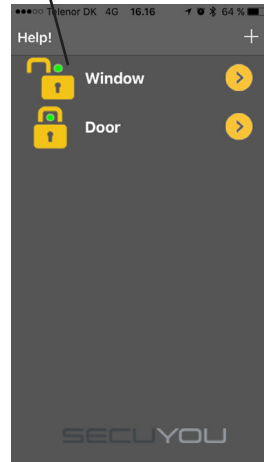
## Trin 9. Ingen forbindelse

For at låsesystemet virker skal du være inden for rækkevidde mellem SmartPhone og lås. Du kan se på din APP hvis du er uden for rækkevidde. Det vises med et bluetooth ikon.



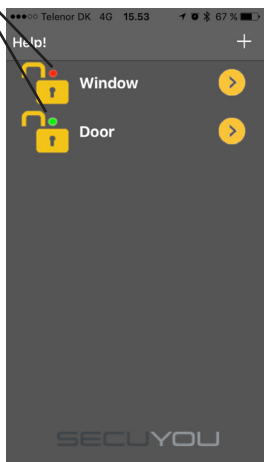
## Trin 9. Lås / lås op status.

På din APP kan du altid se om en lås er låst op eller låst. Du kan styre låsefunktionen til at låse og låse op. Du trykker på "hængelåsen" for at skifte fra låst til låst op og omvendt.



## Trin 10. Åben / lukket status.

På din APP kan du altid se om et vindue/dør er åben eller lukket. RØD prik angiver at en enhed er åben. GRØN prik angiver at en enhed er lukket.



## Trin 11. Standard Auto opsætning

Som standard vil dit system altid være i Auto opsætning. Det betyder at låsene vil være låst op når du har bluetoothforbindelse til låsene og låsene vil låse efter 10 sekunder hvis du ikke har bluetoothforbindelse til låsene. Inden for de 10 sekunder vil låsene finde en ny bruger og forblive oplåst hvis en ny bruger findes (der kan være 6 brugere).

## Trin 13. Manuel opsætning.

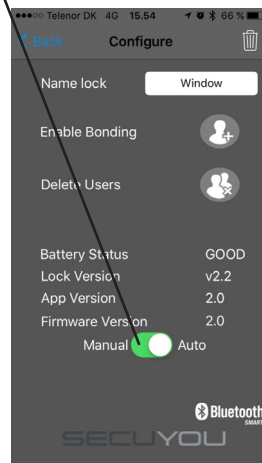
Som administrator kan du vælge manuel opsætning. Her vil dine låse forblive lås/ulåst som du eller en anden bruger har valgt. Låsene skifter ikke status når bluetooth forbindelsen mistes eller genetableres. Bemærk at det er kun administratøren der kan vælge manuel opsætning.

Du kan skifte til MANUEL opsætning ved at:

1. Tryk på adm. ikonet.

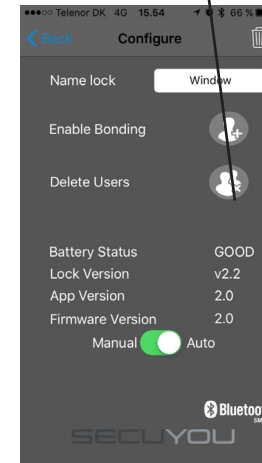


2. Skift til Manuel mode.



## Trin 14. Batteri niveau.

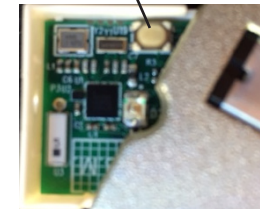
I din APP kan du altid se batteri niveauet på dine låse. (GOOD, LOW, CRITICAL, EMPTY) Når låse har lavt batteri (CRITICAL) så kan du stadig låse op men derefter kan du IKKE låse igen før batterier er skiftet. Viser EMPTY er der ikke strøm på batterierne.



## Trin 15. Nulstille en lås og genparre.

Du kan altid nulstille en lås. Dvs. at låsen bringes tilbage i fabriksindstilling og ikke længere er parret med SmartPhone. Husk at fjerne låsen i dine bluetooth indstillinger.

Lås låsen op. Du skal holde PRG knappen nede i min 10 sekunder. Herefter begynder lampen at blinke GRØNT og låsen kan genparres, se trin 2.



BEMÆRK at hvis låsen er låst går der 30 minutter før du kan genparre låsen.